

Datos técnicos

Cámara infrarroja Fluke Ti95



Características principales

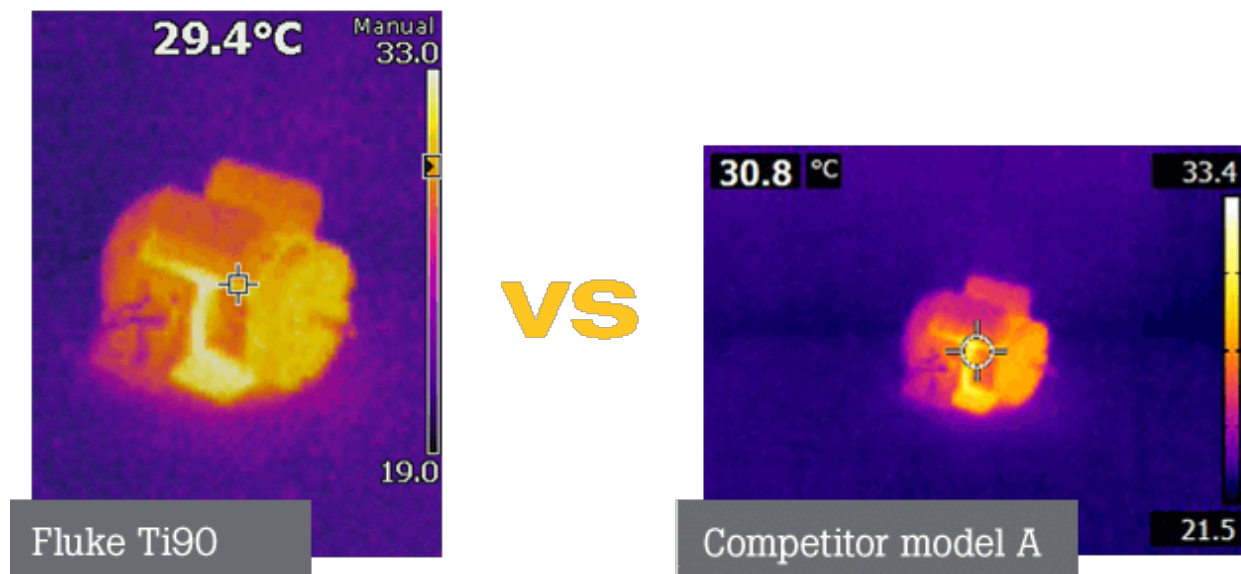
- La única cámara infrarroja industrial inalámbrica en su rango de precio¹, saque partido de los beneficios de Fluke Connect® al reunir y compartir sin problemas los resultados de las inspecciones instantáneamente
- Calidad de imagen superior; hasta un 84 % más de resolución espacial que otros modelos competitivos que figuran dentro del mismo rango de precio¹
- Resolución de 80 × 80
- Tarjeta de memoria SD extraíble de 4GB
- Tarjeta SD inalámbrica Fluke Connect® de 8 GB
- Detecte posibles problemas más rápido y con mayor facilidad con el modo imagen en imagen IR-Fusion®
- Cámara digital integrada de 2 megapíxeles
- LCD de 3.5 pulgadas
- Sistema de batería inteligente: paquete de baterías inteligentes recargables de iones de litio con pantalla LED de cinco segmentos que muestra el nivel de carga
- Cámara infrarroja resistente, ligera y con enfoque de apuntar y disparar

¹ La clase se define como una cámara infrarroja industrial portátil en el mismo rango de precio basado en el MSRP de fecha 1 de mayo de 2014.

Descripción general del producto: Cámara infrarroja Fluke Ti95

MEJORES detalles, la pantalla MÁS GRANDE y el MEJOR VALOR de su clase¹

Las imágenes se capturaron bajo las mismas condiciones desde la misma distancia de 1.2 m (4 pies) con un termógrafo profesional y se exportaron en un formato JPEG. Excepto por los textos, de la esquina inferior izquierda de cada imagen, las imágenes se muestran como guardadas por cada cámara infrarroja.



Ofrece ricas posibilidades al alcance de su mano con DIFERENCIAS QUE SE PUEDEN VER.

- Vea más detalles gracias a un 23 % de mejor resolución espacial¹, aumenta el detalle en su objetivo de inspección
- Más fácil de ver los problemas potenciales gracias a una pantalla un 32 % más grande¹



Evite la pérdida de carga inesperada con las baterías inteligentes intercambiables con el sistema "pop in/pop out" con un indicador de nivel de carga LED práctico.



Transferencia de imágenes fácil y más flexible con memoria de 12 GB de capacidad (tarjeta inalámbrica Fluke Connect® de 8 GB y tarjeta de memoria de 4 GB).



Compatible con Fluke Connect®, guarde y comparta mediciones con mayor rapidez desde el terreno.²

El software® SmartView® se incluye con todas las cámaras infrarrojas Fluke.

¹Comparada con cámaras infrarrojas industriales portátiles de hasta \$2,000.00 (USD) al 17 de septiembre de 2014.

²Dentro del área inalámbrica de servicio del proveedor.

Especificaciones: Cámara infrarroja Fluke Ti95

Características principales	
CDVI (resolución espacial)	5.6 mRad
Resolución de detector	80 x 80 (6,400 píxeles)
Campo de visión	26 °H x 26 °V
Distancia mínima de enfoque	46 cm (18 in)
Sistema de enfoque	Sin enfoque (enfoque fijo)
Conectividad inalámbrica	Compatible con la aplicación Fluke Connect® con la tarjeta SD inalámbrica incluida ¹
Tecnología IR-Fusion®	Imagen en imagen IR-Fusion® (modo AutoBlend™ disponible en el software SmartView®)
Pantalla	3.5 pulgadas en diagonal (formato vertical)
Diseño	Diseño ergonómico, resistente y liviano para usarlo con una sola mano
Sensibilidad térmica (NETD)	□ 0.10 °C a 30 °C temperatura objetivo (100 mK)
Rango de medición de temperatura	-20 °C a +250 °C (-4 °F a +482 °F)
Cámara digital integrada (luz visible)	Rendimiento industrial con 2 megapíxeles
Velocidad de fotogramas	9 Hz
Almacenamiento de datos y captura de imágenes	
Amplias opciones de memoria	Tarjeta de memoria SD desmontable de 4 Gb y tarjeta SD inalámbrica de 8 Gb (donde esté disponible); descarga directa vía conexión USB a PC
Formatos de archivo de imagen	No radiométricos (.bmp) o (.jpeg) o completamente radiométricos (.is2) No se requiere el software de análisis para archivos no radiométricos (.bmp, .jpg)
Software SmartView®	Software SmartView®, Fluke Connect® ¹ y aplicación móvil SmartView® (software de informes y de análisis total)
Batería	
Baterías (reemplazables en terreno, recargables)	Un paquete de baterías inteligentes recargables de iones de litio con pantalla LED de cinco segmentos que muestra el nivel de carga
Sistema de carga de baterías de CA	Carga de la cámara. Cargador de batería de dos receptáculos o adaptador de carga automatizado de 12 V opcional.
Medición de temperatura	
Precisión	± 2 °C o 2 % (a 25 °C nominales, lo que sea mayor)
Corrección de emisividad en pantalla	Sí (tanto valor como tabla)
Compensación de la temperatura de fondo reflejada en la pantalla	Sí
Especificaciones generales	
Paletas de colores	6 estándares: arco de hierro, azul-rojo, alto coaste, ámbar, metal caliente, escala de grises
Temp puntual	Marcadores de puntos fríos y calientes

Cuadro ceal	Caja de medición de tamaño fijo con temperatura MÍN-MÁX-MED
Caída	Diseñado para soportar una caída de 2 metros (6.5 pies)
Tamaño (Al x An x L)	28.4 x 8.6 x 13.5 cm (11.2 x 3.4 x 5.3 in)
Peso (batería incluida)	0.73 kg (1.6 lb)
Grado de protección	IP54 (protección coa polvo, protección coa iusión limitada; protección coa salpicaduras de agua desde cualquier dirección)
Garantía	Dos años (estándar), garantías extendidas disponibles
Notas	
¹ Fluke Connect® no está disponible en todos los países	

Modelos



FLK-Ti95 9Hz Infrared Camera

Fluke Ti95 Infrared Camera

Includes:

- Infrared camera
- AC power adapter
- Lithium ion smart battery (1)
- USB cable
- SD memory card
- Fluke Connect™ wireless SD Card (where available, shipped separately in non-European countries)
- Soft transport bag
- Adjustable hand strap (left- or right-handed use)
- Warranty registration card

Available for free download:

- SmartView® Analysis and Reporting Software »
- Manual »



Simplifica el mantenimiento preventivo. Elimina las revisiones.

Ahorre tiempo y aumente la fiabilidad de sus datos de mantenimiento sincronizando de forma inalámbrica las medidas mediante Fluke Connect

- Elimine los errores generados en la introducción de datos guardando las medidas directamente desde el instrumento y asociándolas al pedido de trabajo, el informe o el registro del instrumento.
- Maximize el tiempo de actividad y tome decisiones de mantenimiento con confianza basándose en datos fiables e identificables.
- Despídase de portapapeles, hojas de cálculo o cuadernos y aproveche un sencillo sistema de transmisión inalámbrica.
- Acceda a medidas básicas, históricas y actuales para cada activo.
- Comparta los datos de sus medidas con videollamadas ShareLive™ y correos electrónicos.

Más información en **flukeconnect.com**



Todas las marcas registradas pertenecen a sus respectivos propietarios. Para compartir datos se necesita WiFi o cobertura de móvil. Smartphone, servicio inalámbrico y plan de datos no incluidos con la compra. Los primeros 5 GB de almacenamiento son gratuitos. Encontrará la información de teléfonos compatibles en **fluke.com/phones**.

Smartphone, servicio inalámbrico y plan de datos no incluidos con la compra. Fluke Connect no está disponible en todos los países.